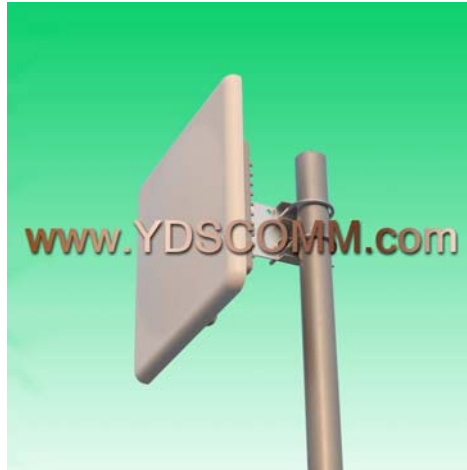


YDS2425PT16.5V1-N(F)**2400-2500 MHz 16.5 dBi Vertical Polarisation Pièce Antenne**

| | |
|--------------------------------|----------------------|
| Antenne Modèle No. | YDS2425PT16.5V1-N(F) |
| La Fréquence Intervalle | 2400-2500 MHz |
| Polarisation | Vertical |
| Gain | 16.5 dBi |
| Horizontal Largeur du Faisceau | 20 ° |
| Vertical Largeur du Faisceau | 20 ° |
| Avant vers l'arrière Rapport | ≥28 dB |
| Nominal Impédance | 50 Ohms |
| VSWR | ≤ 1.5 |
| Maximum Puissance | 20 Watts |
| Foudre Protection | DC Sol |
| Connecteur | N Femme |
| Conduire Longueur | |
| Dimensions | 306×306×25 mm |
| Poids | 1.4 kg |
| Radôme | ABS |
| Couleur | Blanc |
| Adjustable Angle | 0 ~ 60 ° |
| En Fonctionnement Température | -40 ~ 60 °C |
| Vent Charge | 60 m/s |
| Montage Sur Mât Diamètre | 35-50 mm |